

SEGRETERIA SCIENTIFICA

Dr.ssa Luciana de Lauretis

Tree Of Life

Corso Monforte, 40 - 20122 Milano

Tel. +39 02 7601 8385 | info@treeoflife.it



SEGRETERIA ORGANIZZATIVA

P.R. e Communication S.r.l.

Vocabolo Cugnetto snc - 02046

Magliano Sabina (RI)

Tel. 0744/919581 | Fax 0744/921501

info@precommunication.com

PROVIDER ECM

Symposia S.r.l.

Via A. Riboty, 21 - 00195 Roma

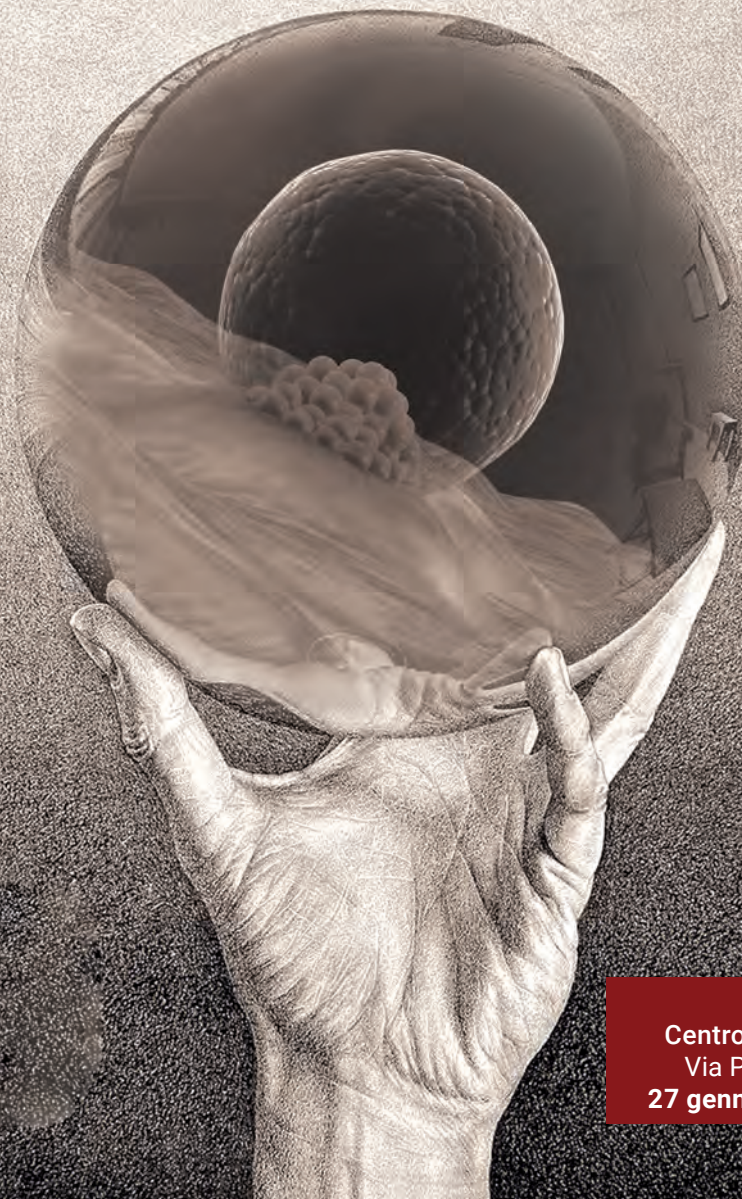
Tel. 0639725540 | info@grupposymposia.it

INFO ECM

N. **8 crediti** ECM per Medici Specialisti in Ginecologia e Ostetricia, Endocrinologia, Medicina Interna, Urologia, Medicina Generale. Biologi, Tecnici sanitari di laboratorio biomedico, Infermieri, Ostetriche, Psicologi, Psicoterapeuti.

Con il contributo non condizionante di

Controversie in medicina della riproduzione



MILANO
Centro Svizzero
Via Palestro, 2
27 gennaio 2024

CONTROVERSIE IN MEDICINA DELLA RIPRODUZIONE

Milano, 27 gennaio 2024 | Centro Svizzero | Via Palestro, 2

Razionale

Il Meeting vuole approfondire alcuni temi controversi in Medicina della Riproduzione.

1 Che fine hanno fatto i trattamenti dell'infertilità che non siano Fivet-ICSI? Negli ultimi 20 anni, il ricorso alla PMA di 2° livello è triplicato. A parte l'aumento di domanda dovuto all'incremento dell'età media delle coppie, al declino qualitativo del liquido seminale, alla diversificazione della popolazione che accede ai Centri di Medicina della Riproduzione e alla politica di rimborso sanitario, nel tempo si è assistito ad una diminuzione significativa della diversificazione dei trattamenti. Considerare la Fivet la prima, quando non unica, opzione di trattamento terapeutico è sempre giustificato?

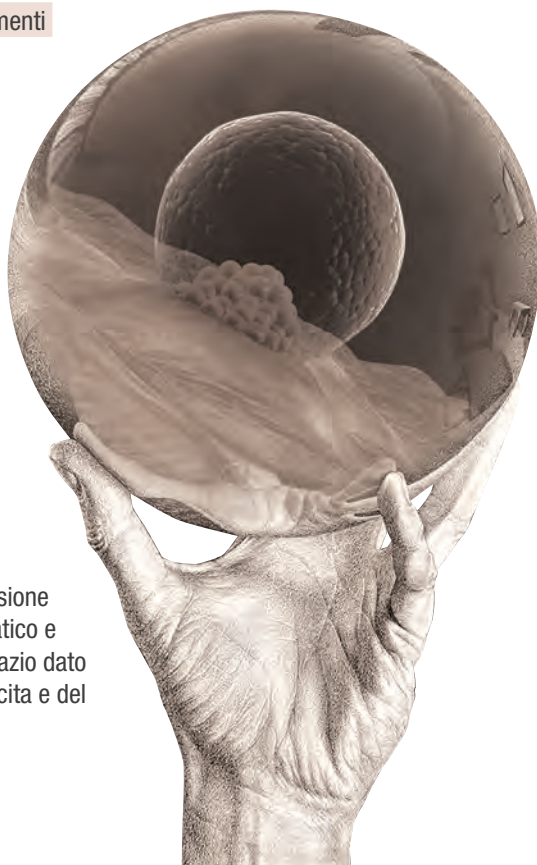
2 Quali sono il Razionale e l'efficacia di trattamenti rigenerativi, in particolare l'utilizzo del PRP a livello endometriale e delle tecniche di "ringiovanimento ovarico".

3 Alcuni elementi di criticità ricorrenti nel Laboratorio PMA: Mancata fecondazione/fecondazioni anomale, Timing cryotransfer, FIVET vs ICSI / Rescue ICSI, Efficacia doppia raccolta seme pre-ICSI.

4 Ruolo dello stress e patologie correlate sull'infertilità e sui risultati dei trattamenti.

5 Ruolo dello stress e gestione del burn-out degli operatori.

L'obiettivo dell'incontro, come nelle precedenti esperienze, è quello di fornire occasione di riflessione e approfondimento su argomenti di interesse pratico e quotidiano. La partecipazione attiva e l'ampio spazio dato alla discussione sono parte integrante della crescita e del miglioramento professionale.



Programma

08.45 | Registrazione dei partecipanti

09.00 | Introduzione al corso

Luciana De Lauretis

12.30 | LIGHT LUNCH

PRIMA SESSIONE

È LA FIVET-ICSI LA SOLA TERAPIA DELL'INFERTILITÀ? QUALI ALTERNATIVE? DATI A CONFRONTO

MODERATORI

Luciana De Lauretis, Paolo Emanuele Levi Setti, Mario Mignini Renzini, Francesco Maria Fusi

09.15 | Fattore tubarico **Stefano Bianchi**

09.30 | Endometriosi **Laura Benaglia**

09.45 | Sterilità anovulatoria
Gianluca Gennarelli

10.00 | Unexplained infertility
Valeria Stella Vanni

10.15 | Discussione

10.45 | COFFEE BREAK

SECONDA SESSIONE

USO DEL PRP NELLE PATOLOGIE ENDOMETRIALI, NEI RIF E NEL "RINGIOVANIMENTO OVARICO": MITI E DATI DI REALTÀ

MODERATORI

Valeria Liprandi, Walter Vegetti, Massimo Bertoli

11.15 | Cos'è il PRP **Stefania Villa**

11.30 | Medicina Rigenerativa: impieghi e risultati **Athanasios Garavelas**

11.45 | Terapie infusionali intrauterine nei RIF: dati in evidenza **Andrea Busnelli**

12.00 | Discussione

TERZA SESSIONE

CRITICITÀ IN LABORATORIO

MODERATORE

Mariabeatrice Dal Canto

14.00 | Mancata fecondazione/RESCUE ICSI
Francesca Tondo

14.15 | Timing cryoET
Laura Zanga

14.30 | Destino ovociti immaturi
Lucia De Santis

14.45 | Fecondazioni anomale
Alessio Paffoni

15.00 | Efficacia doppia raccolta pre-ICSI
Giovanna Tesoriere

15.15 | Ancora troppe ICSI?
Sara Chigioni

15.30 | Discussione

QUARTA SESSIONE

INFERTILITÀ PSICOGENA

MODERATORI

Elena Vegni, Edoardo Maria Realini

16.00 | LETTURA MAGISTRALE:
Neuroendocrinologia dello stress
Rossella Nappi

16.20 | Infertilità psicogena, DCA e fallimenti ripetuti di impianto **Fabio Vercesi**

16.35 | Tra il "curare" e il "farsi carico": burn-out dello staff **Fabiola Fedele**

16.50 | Discussione

17.05 | FINE LAVORI CONGRESSUALI